



L'OPPORTUNITÉ DU PROJET

Le franchissement de la RD931 entre Draveil et Juvisy-sur-Orge, aussi appelé Pont de la Première Armée Française, est un axe majeur de liaison Est-Ouest entre les deux rives de la Seine. Il supporte un trafic routier important aux heures de pointe, et une part croissante de cyclistes et piétons. Il comporte notamment deux trottoirs peu confortables et non accessibles aux personnes à mobilité réduite, et ne dispose d'aucun aménagement en faveur des cyclistes et des bus.

L'Essonne souhaite tirer profit des travaux de renforcement structurel du pont pour offrir, plus de place aux modes doux. En effet, le franchissement de la Seine sur le pont de la RD931 est identifié comme un point dur vélo du Plan de Déplacement Urbain d'Île-de-France, et répertorié dans la liste des 100 coupures régionales à traiter prioritairement.

Le Département de l'Essonne a donc initié des études visant à élaborer une solution permettant de :

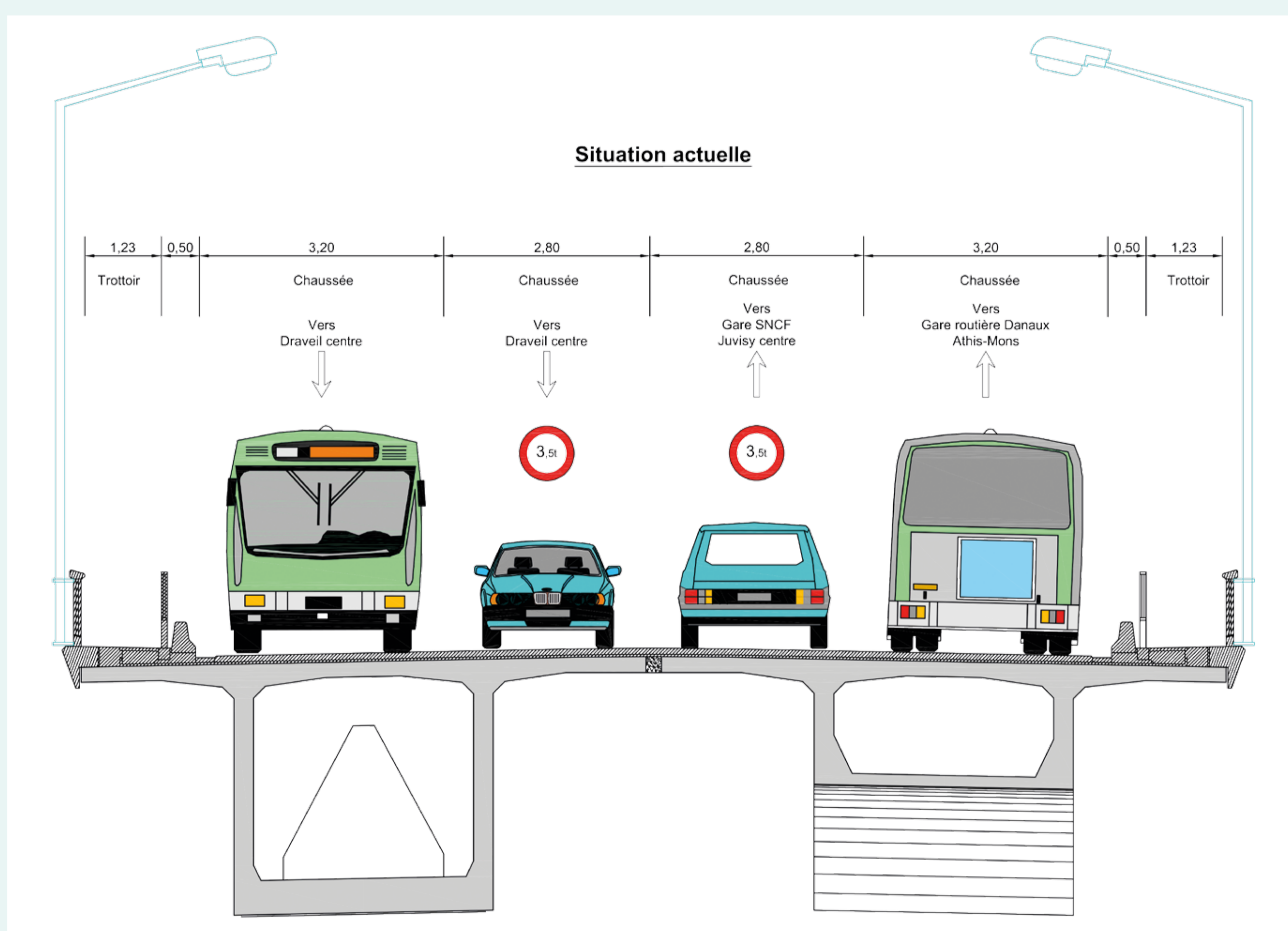
- > Renforcer la structure du pont, sans ajouter de fondations dans la Seine.
- > Mettre en accessibilité le pont pour les personnes à mobilité réduite.
- > Créer un aménagement en faveur des vélos.
- > Maintenir 2 voies de circulation dédiées au sens le plus chargé pour absorber le trafic.
- > Rénover les espaces publics et l'éclairage du pont.

Deux scénarios d'aménagement en faveur des modes actifs sur le Pont de la Première Armée Française, avec ou sans élargissement de l'ouvrage, font l'objet de la concertation publique.



Dans un contexte d'évolution nécessaire du réseau routier départemental pour l'adapter aux besoins de mobilité active des Essonnais, **le Département de**

Le Département de l'Essonne est le maître d'ouvrage du projet.



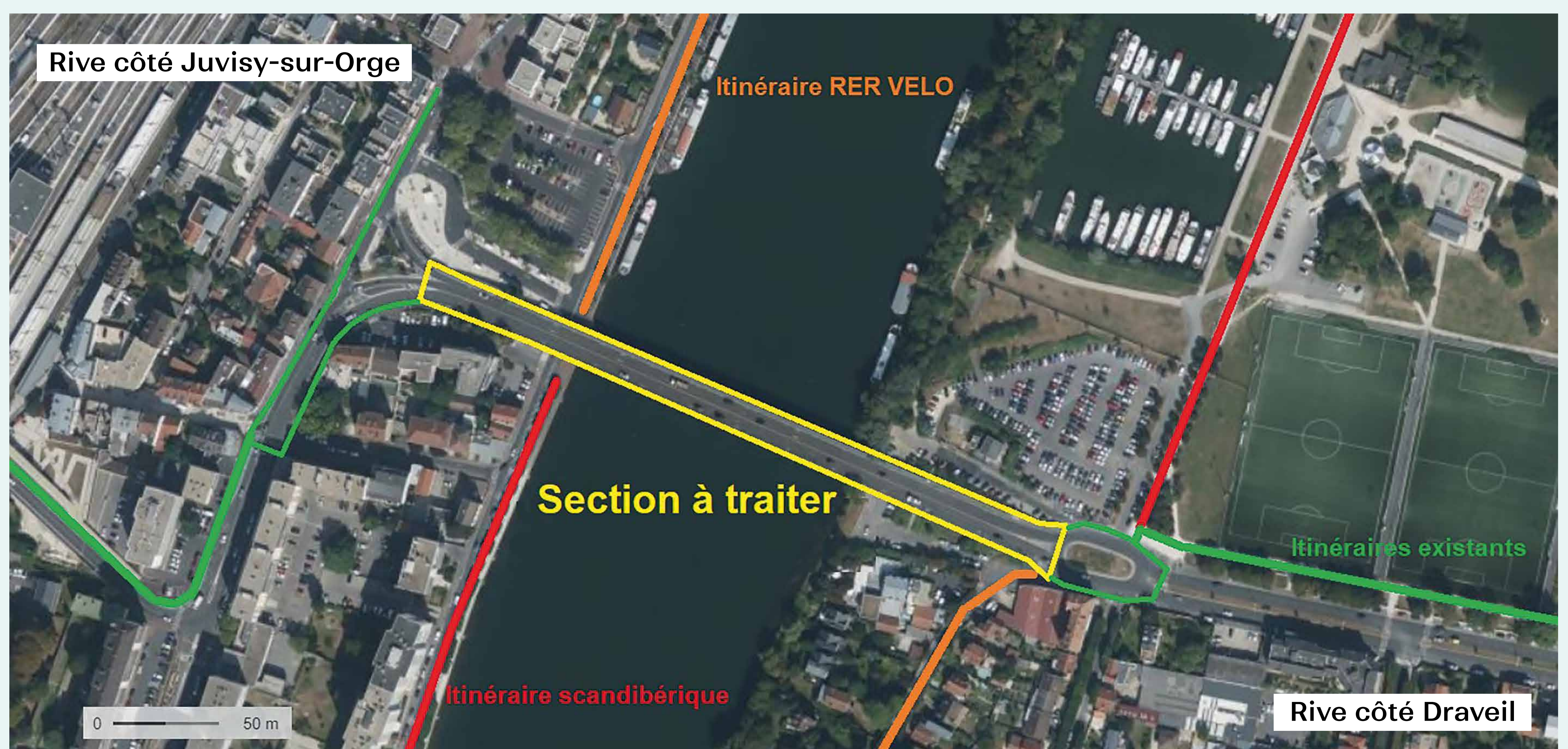
LE SAVIEZ-VOUS ?

Chaque jour circulent sur ce pont :

- 25 000 véhicules (dont 4% de poids-lourds). Les 2/3 circulent le matin vers Juvisy-sur-Orge et le soir vers Draveil. C'est ce que l'on appelle un mouvement pendulaire.
- 3 100 piétons, dont les 2/3 circulent sur le trottoir nord, en provenance ou en direction du RER, de la gare routière, du parking régional ou de la base de loisirs de Draveil.
- 1 150 vélos dans les 2 sens.

source comptages : CD91 mai 2022.

La traversée de Seine, une section critique pour les circulations vélos



CONCERTATION PUBLIQUE du 14 novembre au 16 décembre 2022
RENFORCEMENT ET MODERNISATION DE L'OUVRAGE





LE PROJET D'AMÉNAGEMENT

> Le renforcement du pont

Construit en béton précontraint, le Pont de la Première Armée Française nécessite une campagne de réparation car il présente des faiblesses structurelles devant être traitées à moyen terme. Il coûte à lui seul près de 6 M€.

> Raccorder le pont aux aménagements cyclables et le rendre accessible aux personnes à mobilité réduite

Le projet de modernisation du pont de la RD931 viendra compléter les aménagements en faveur des vélos réalisés par l'Etablissement public territorial (EPT) Grand Orly Seine Bièvre côté Juvisy-sur-Orge, et se raccorder aux aménagements cyclables existants sur l'Île de Loisirs du Port aux Cerises côté Draveil.

LA CONCERTATION

Régie par l'article R103-1 et suivants du Code de l'urbanisme, elle s'étend sur le périmètre des communes de Juvisy-sur-Orge et Draveil, ainsi que les communes limitrophes de Vigneux-sur-Seine, Montgeron, Soisy-sur-Seine, Viry-Châtillon, Savigny-sur-Orge, Athis-Mons et Etiolles.

> L'objectif

Recueillir vos avis sur les scénarios d'aménagements proposés pour éclairer le maître d'ouvrage sur la suite à donner au projet et sur le choix de la solution d'aménagement à retenir.

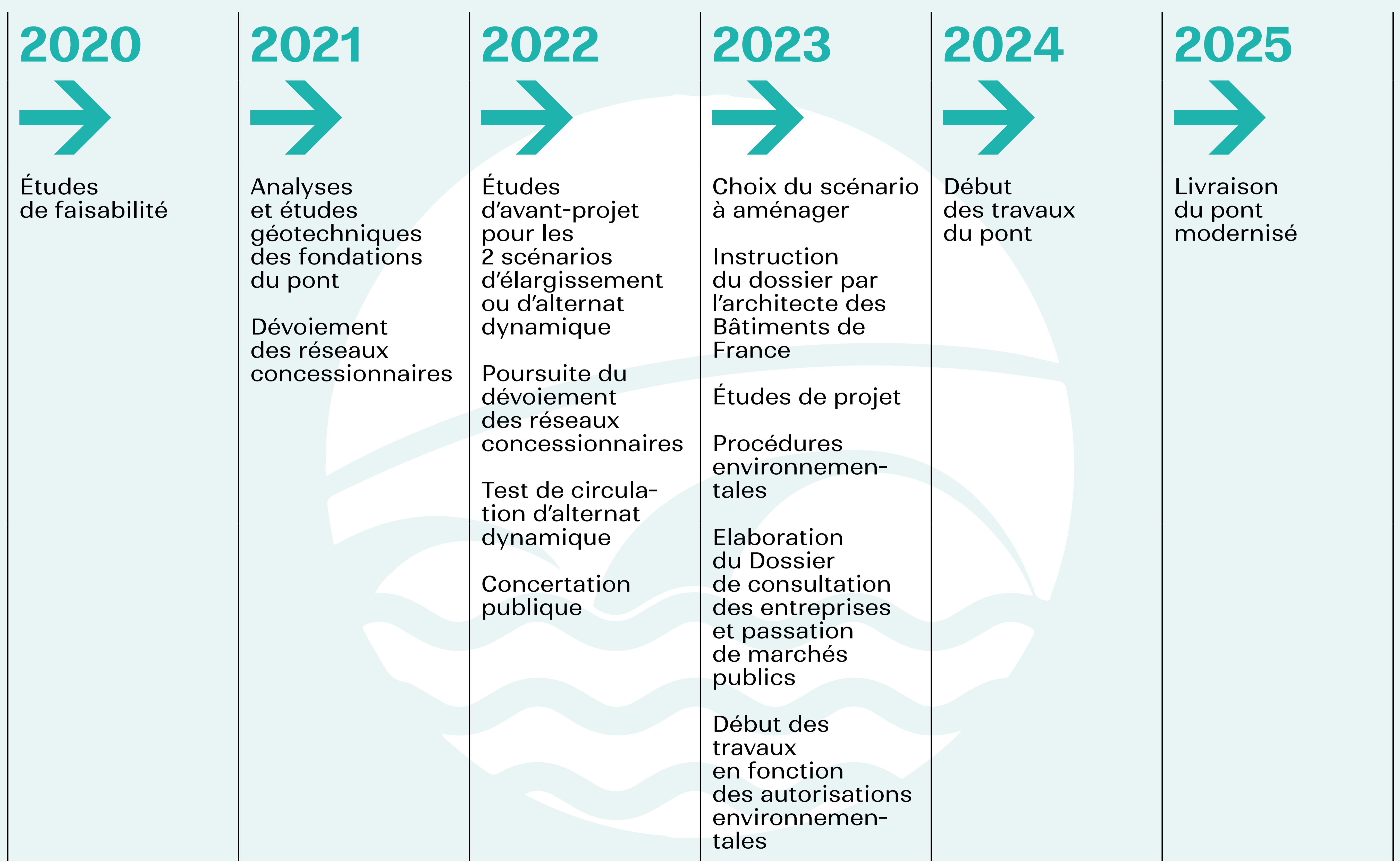
> Les choix soumis à la concertation

- Élargissement du pont existant par encorbellement ou nouvelle répartition des largeurs disponibles.
- Piste cyclable uni ou bidirectionnelle (des propositions complémentaires sur la répartition de l'usage des voies dédiées aux modes doux sont envisageables).
- Choix des garde-corps et de l'habillage des murs de soutènement.

> S'informer et s'exprimer

- Le dossier de concertation et le site internet dédié au projet : pontpremierearmee.essonne.fr
- Un registre papier installé à côté de chacune des expositions en mairie
- Par courriel à l'adresse suivante : courrier@cd-essonne.fr
- Par courrier postal à l'adresse suivante :
Monsieur le Président
Département de l'Essonne - DGAEE-DIV-SGPI
12 Boulevard de France
91012 Evry-Courcouronnes cedex
- Le dispositif de rencontre avec le public (toutes les informations sur le site internet dédié au projet : pontpremierearmee.essonne.fr)

LES GRANDES ÉTAPES DU PROJET



CONCERTATION PUBLIQUE du 14 novembre au 16 décembre 2022
RENFORCEMENT ET MODERNISATION DE L'OUVRAGE





LES SCÉNARIOS SOUMIS À LA CONCERTATION PUBLIQUE

SCÉNARIO A > 2+1 SANS ÉLARGISSEMENT

PRINCIPES

Exploitation dynamique des voies sans élargissement du pont.

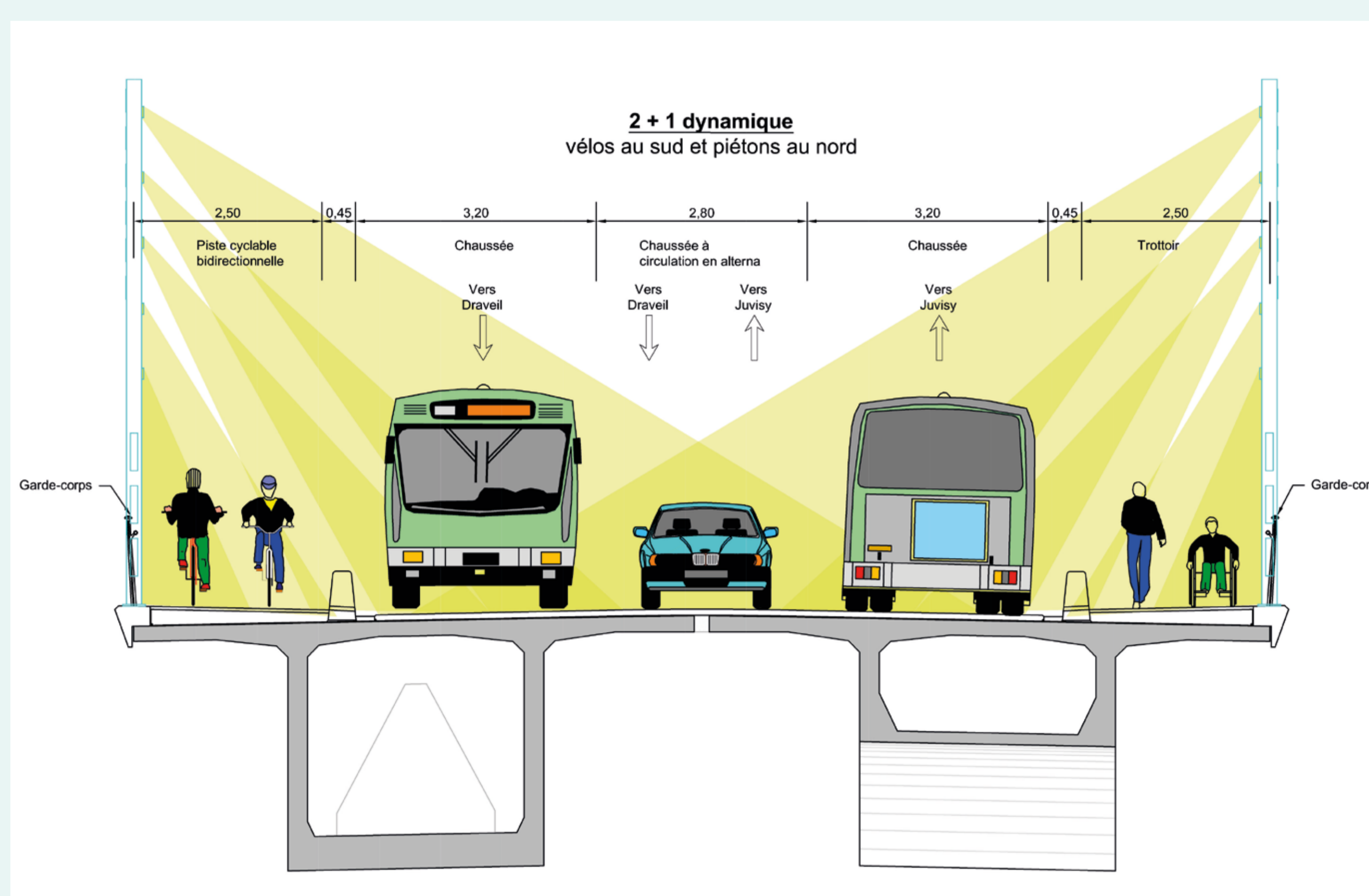
La voie centrale est affectée au sens de circulation le plus chargé, offrant ainsi 2 voies pour ce sens ; l'autre sens ayant un trafic deux fois moindre, celui-ci peut s'écouler sur une voie.

En l'espèce, le trafic observé quotidiennement permet de déterminer que le matin 2 voies seraient ouvertes à la circulation pour les flux allant de Draveil vers Juvisy-sur-Orge. Les usagers empruntant alors le pont depuis Juvisy-sur-Orge vers Draveil ne disposeraient que d'une seule voie.

Le soir, la situation est inversée avec 2 voies ouvertes à la circulation en direction de Draveil et 1 seule en direction de Juvisy.

- 2 voies de 3,2 m
- 1 voie centrale réversible pour les véhicules légers de 2,8 m
- Piste bidirectionnelle vélo de 2,5 m au sud
- Trottoir unilatéral nord accessible aux personnes à mobilité réduite de 2,5 m

Coût : **10,8** M€ TTC



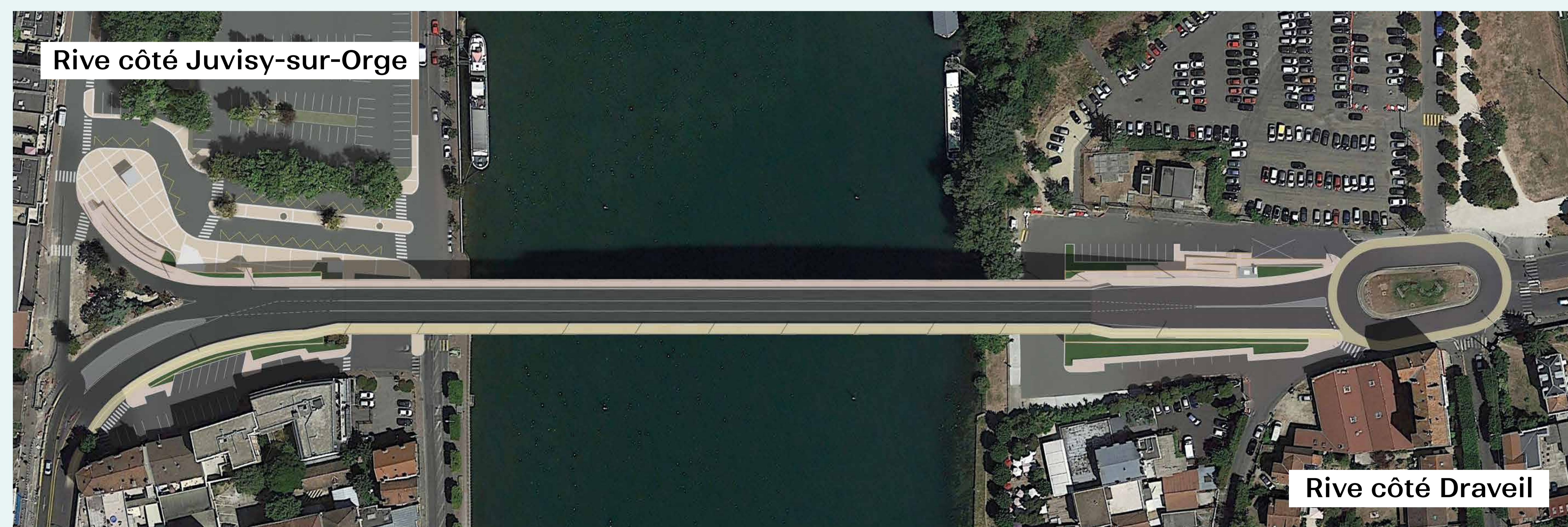
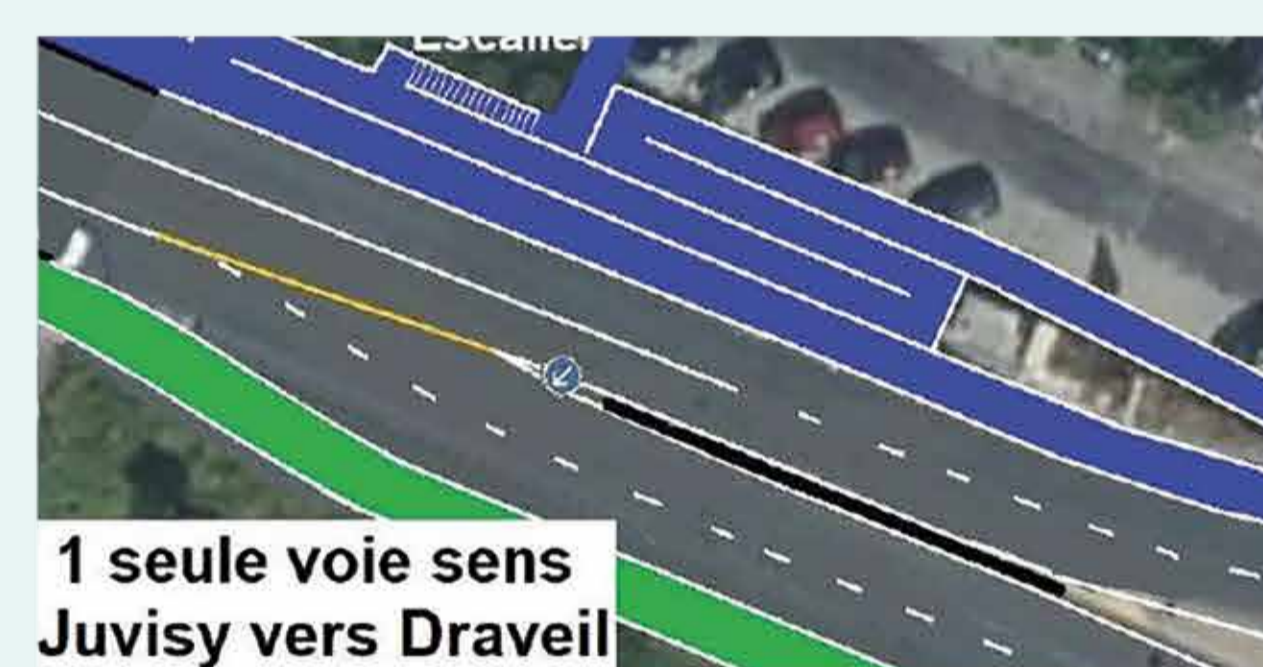
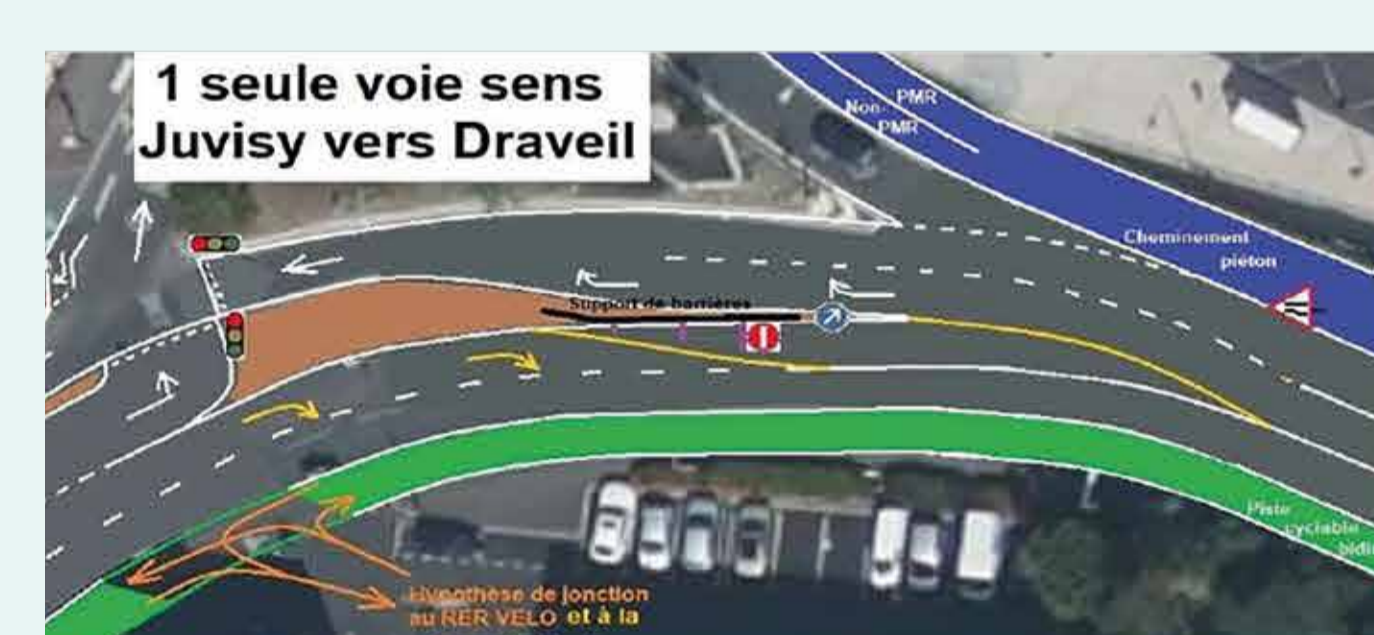
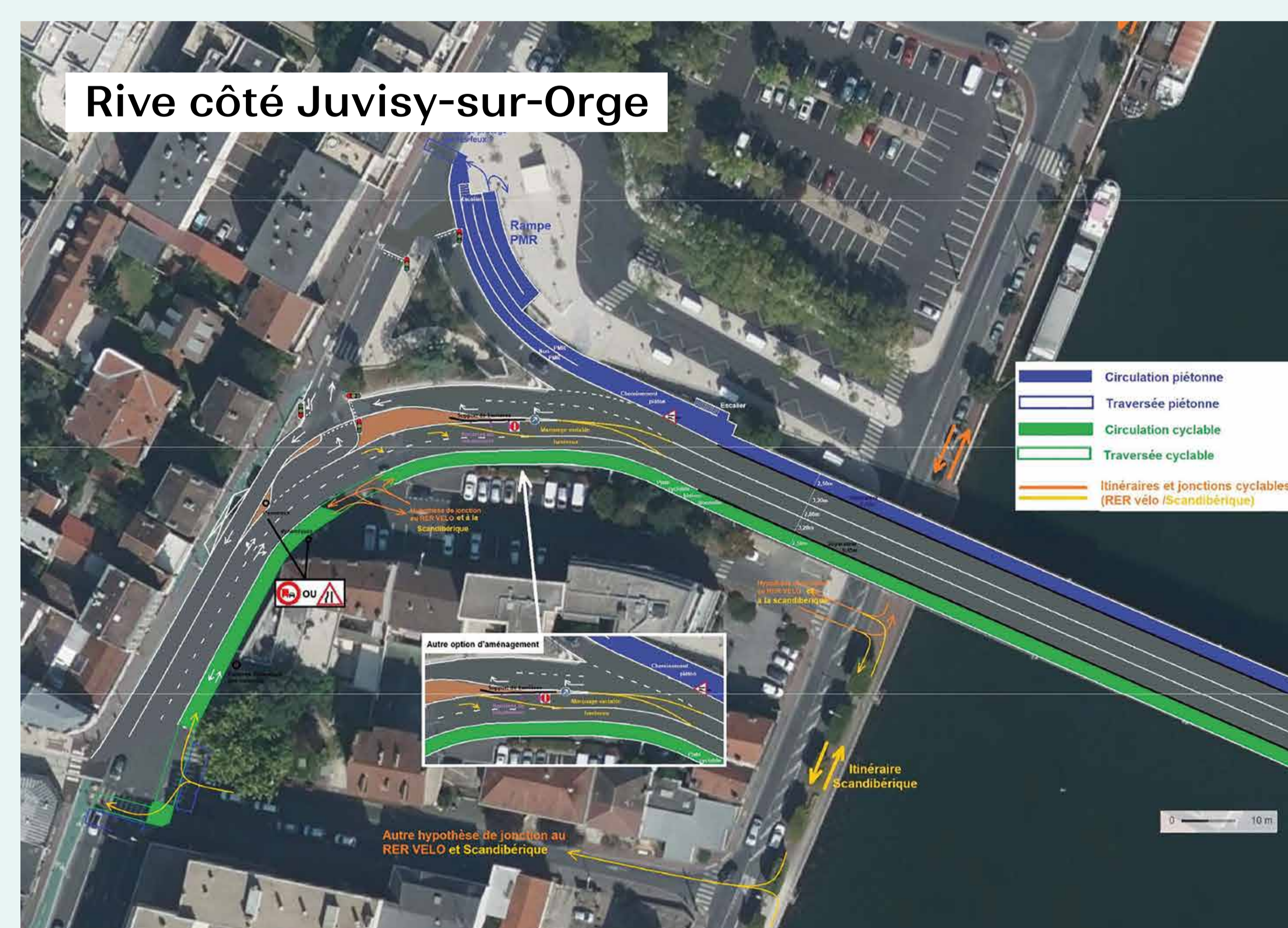
AVANTAGES

- Meilleure répartition des charges et des flux avec 2 voies de circulation offertes au sens le plus chargé pour les véhicules.
- Trottoir confortable et accessible aux personnes à mobilité réduite.
- Desserte directe de la gare routière et de l'île de loisirs de Draveil pour les piétons.
- Création d'une piste cyclable bidirectionnelle et raccordement aux aménagements vélos existants.
- Aménagement du pont moins impactant pour l'environnement.

INCONVÉNIENTS

- Modification des trottoirs côté Juvisy-sur-Orge, et du giratoire côté Draveil.
- 2 traversées de chaussée à fort trafic pour les 2 sens de circulation cycliste (Est du giratoire, carrefour avec la rue de Draveil).

RÉPARTITION DES CIRCULATIONS PIÉTONNES ET VÉLOS, ET PRINCIPE D'AFFECTATION DYNAMIQUE DE LA VOIE CENTRALE



CONCERTATION PUBLIQUE du 14 novembre au 16 décembre 2022
RENFORCEMENT ET MODERNISATION DE L'OUVRAGE





LES SCÉNARIOS SOUMIS À LA CONCERTATION PUBLIQUE

SCÉNARIO B > ÉLARGISSEMENT PAR ENCORBELLEMENT

PRINCIPES

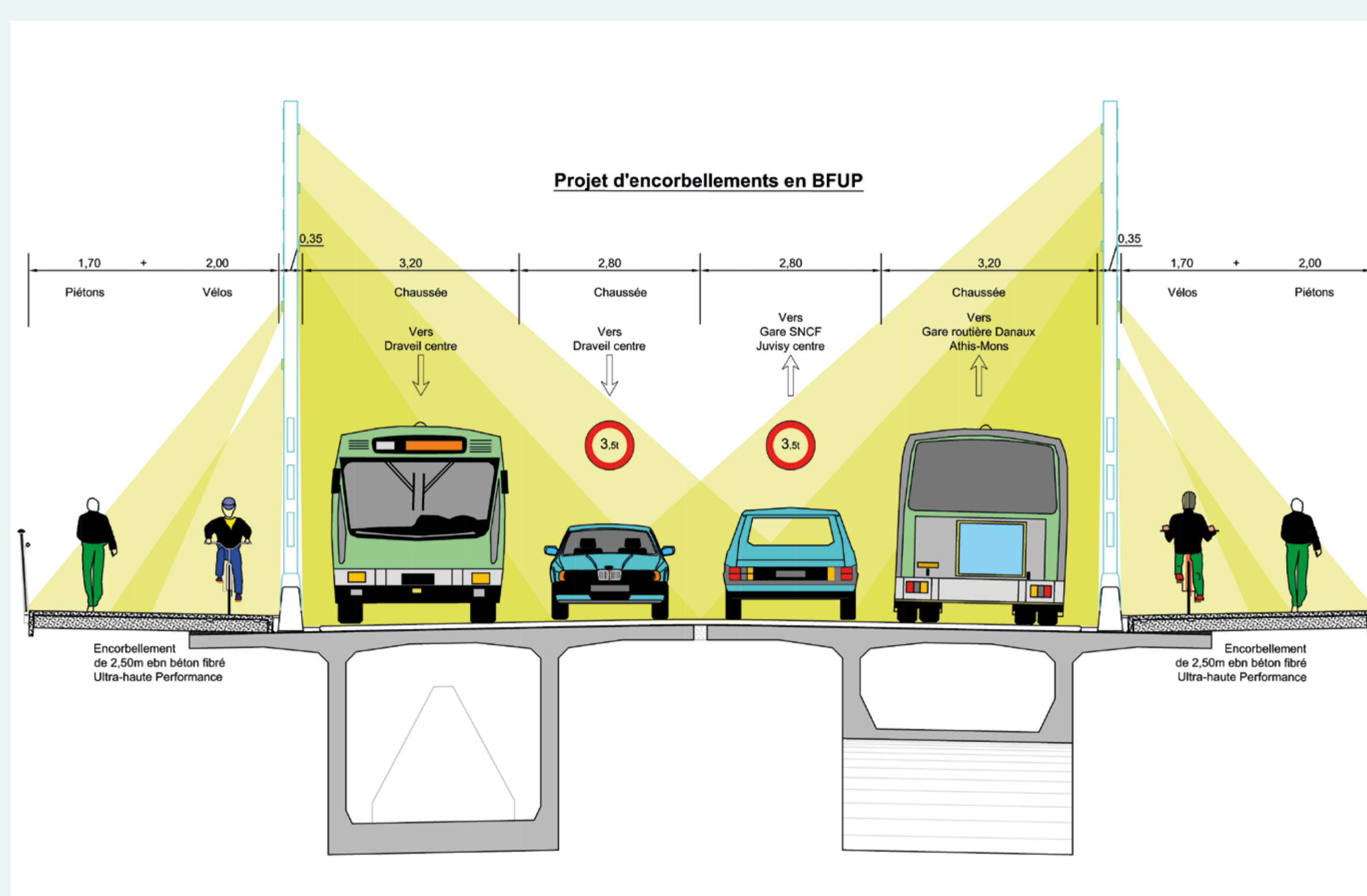
Élargissement du pont de 2,5 m de chaque côté par encorbellement en Béton Fibré Ultra-Performant.

- 2 voies lentes de 3,2 m
- 2 voies véhicules légers de 2,8 m
- 1 piste cyclable unidirectionnelle associée au trottoir de 3,7 m de chaque côté, accessible aux personnes à mobilité réduite au nord uniquement

Coût : **12,7** M€ TTC

AVANTAGES

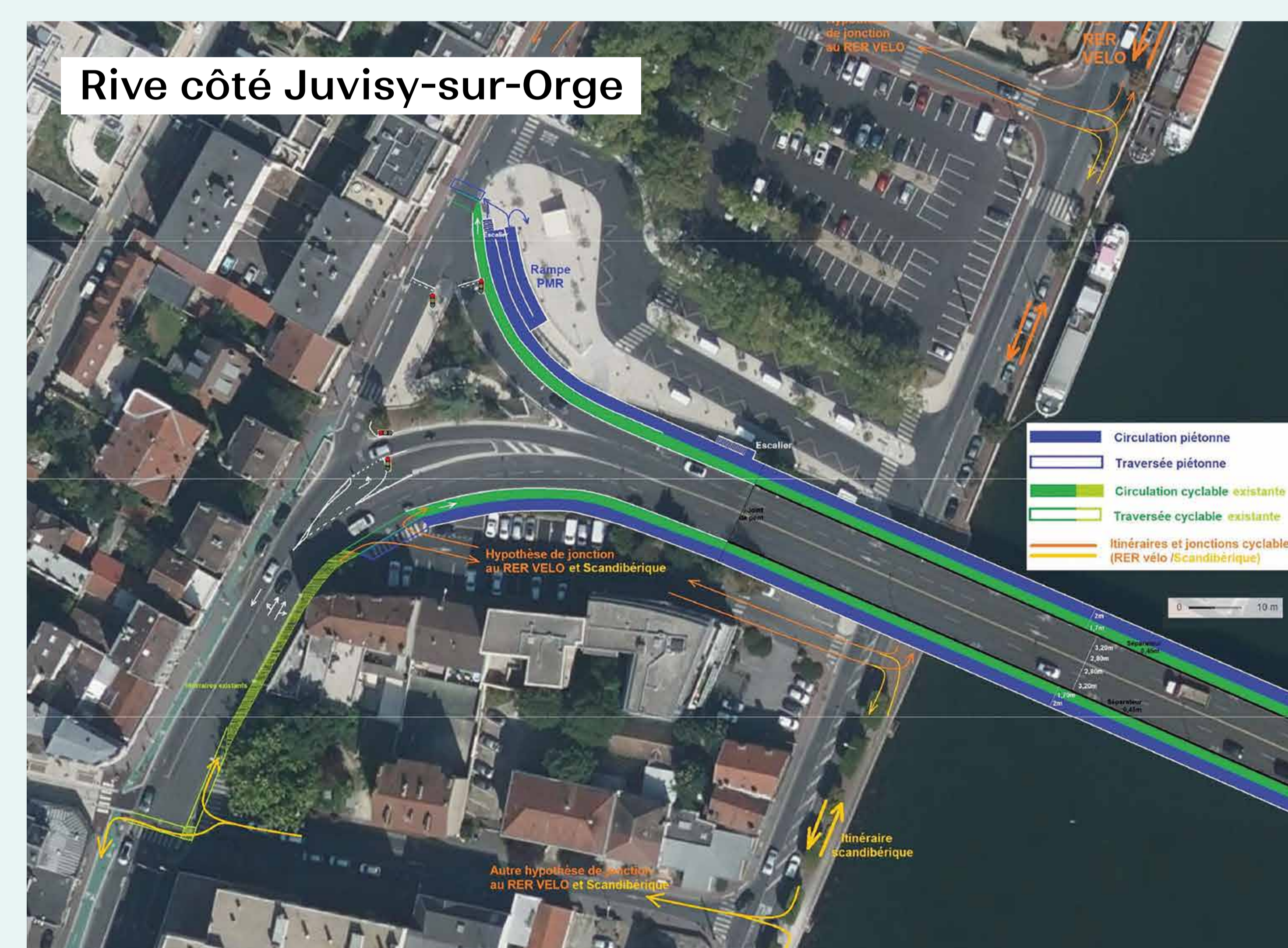
- Maintien de la capacité routière du pont
- 2 voies par sens pour les véhicules.
- Réutilisation des bandes ou pistes cyclables unidirectionnelles de part et d'autre du projet.
- Circulations piétonnes de chaque côté du pont.



INCONVÉNIENTS

- Deux jonctions avec le RER vélo à Juvisy-sur-Orge comme à Draveil.
- 2 traversées de chaussée à fort trafic pour un sens de circulation cycliste (Juvisy-sur-Orge vers Draveil) dont une non protégée par un feu.
- Itinéraire piéton sud non compatible aux PMR.

LES CIRCULATIONS PIÉTONNES ET VÉLOS



ANALYSE COMPARATIVE DES SCÉNARIOS

FAVORABLE NEUTRE ou MOYEN DÉFAVORABLE

CRITÈRES	SCENARIOS		
	FIL DE L'EAU	ÉLARGISSEMENT DU PONT	2+1 DYNAMIQUE
	Renforcement sans aménagement pour les modes actifs	Base	Base
Circulation motorisée	Nombre de voies maintenu, pas d'accroissement des bouchons	Nombre de voies maintenu, conditions de circulations identiques à aujourd'hui.	Maintien de 2 voies de circulation pour le sens le plus chargé ; conditions de circulation identiques à aujourd'hui (en référence aux études de trafic et aux résultats du test de circulation réalisé en sept-oct 2022).
Circulation cyclable	Largeur offerte	Pas d'aménagement cyclable existant.	Piste cyclable de 1,7 m par sens
	Discontinuités d'itinéraires (traversées de chaussée...)	Absence de continuité sur 400 m, insécurité cyclable (point de discontinuité listé dans le PDUIF)	2 traversées de chaussée pour 1 sens
	Jonctions au RER vélo et Scandinavique	Absence de continuité.	Jonctions différentes selon le sens côté Juvisy-sur-Orge (surcoût, espace consommé, moindre lisibilité) et passage sous le pont à Draveil pour un sens
	Risque de piétons	Emprunt des trottoirs par certains cyclistes.	Risque de présence ponctuelle de piétons sur la piste vélo
Circulation piétonne	Largeur offerte	1,23 ou 1,27 m selon le sens (inférieur aux recommandations soit 1,40 m)	2 m par côté
	Ruptures d'itinéraire	Aucune	Aucune
	Personnes à Mobilité Réduite	Aucun itinéraire PMR (pentes jusqu'à 7 ou 10% selon le côté du trajet)	Itinéraire PMR au nord (trottoir accueillant les deux tiers des déplacements)
Impact environnemental	Aucun	Augmentation des surfaces imperméables liée à l'élargissement du pont et aux travaux d'aménagement des abords	Augmentation plus modérée des surfaces imperméables ; pas d'élargissement du pont et imperméabilisation des abords moins importante
Intégration paysagère	Aspect inchangé	Travail architectural sur les mâts d'éclairage, les garde-corps du pont et les espaces publics des abords	Travail architectural sur les mâts d'éclairage, les garde-corps du pont et les espaces publics des abords
Durée des travaux avec gêne à la circulation automobile	Quelques mois de travaux (<6 mois), dont plusieurs semaines (>6 semaines) avec gêne forte aux usagers	Plus d'un an de travaux, dont plusieurs mois (>6 mois) avec gêne forte aux usagers	Plus d'un an de travaux, dont quelques mois (<6 mois) avec gêne forte aux usagers
Montant des travaux TTC	5 à 6 M€	12,7 M€	10,8 M€

CONCERTATION PUBLIQUE du 14 novembre au 16 décembre 2022
RENFORCEMENT ET MODERNISATION DE L'OUVRAGE

Conception, rédaction et réalisation : JMD Conseil & associés